



Himalayan Travel

เที่ยวทั่วไทย สไตลท์ว่รนอก

รถไฟบู๊น..บู๊น

Inlove 

सानนา

แพร์-ลำปาง-เชียงใม่

5วัน 4คััน

ไปรถไฟ-กลับเครื่องบิน



ล่องลัตุวยามค้ำคััน
โนกัชาฟารัซัยใม่



วัดพระธาตุดุช่อแอ



เรื่้มต้นเพื่ยง

14,900.-

24-28 ม.ค./ 21-25 ก.พ. 68

7-11, 21-25 มี.ค./ 12-16 เม.ย 68



มนต์เสน่ห์แห่งล้านนา..ที่จะทำให้คุณตกหลุมรัก



แพร์

ลำปาง



เชียงใหม่




"ความสุขของการเดินทาง...ไม่ได้ขึ้นอยู่กับปลายทางเสมอไป"

คาดไม่ถึง...รถไฟไทย.. "พัฒนา" ...กว่าที่คิด



"เสิร์ฟรถไฟ" ...ที่อยากให้ท่านมาสัมผัสด้วยตัวเอง..สักครั้ง

รายละเอียด รถไฟ / เทียบบิน

รถไฟ/สายการบิน	วันที่เดินทาง	รถไฟ/เทียบบิน	เส้นทาง	เวลา
	วันที่ 1	ขบวน ที่ 7	บางซื่อ-เด่นชัย	09.05-15.23 น.
	วันที่ 5	FD-3440	CNX-DMK	18.55-20.05 น.

หมายเหตุ

- สายการบินอาจมีการยกเลิกเทียบบิน ปรับเปลี่ยนไฟล์หรือ เวลาบิน โดยไม่ได้แจ้งให้ทราบล่วงหน้า หรือแจ้งให้ทราบในเวลากระชั้นชิด ท่านใดที่ต้องออกตัวภายในประเทศ (เครื่องบิน, รถทัวร์, รถไฟ) กรุณาเผื่อเวลาและสอบถามที่เจ้าหน้าที่ก่อนทุกครั้ง เพราะหากมีความเสียหาย ทางบริษัทฯ จะไม่รับผิดชอบ





รายการท่องเที่ยว

วันที่ 1 **กรุงเทพอภิวัฒน์ (บางซื่อ) - แพร่** **B** **L** **D**

07.30 น. นัดพบคณะเดินทางที่ **สถานีรถไฟกรุงเทพอภิวัฒน์ (บางซื่อ)** เจ้าหน้าที่บริษัทให้การต้อนรับและอำนวยความสะดวกก่อนการเดินทาง

09:05 น. ออกเดินทางไป **อ.เด่นชัย จ.แพร่** โดยรถไฟตู้ชบวนรถด่วนพิเศษ ขบวนที่ **7 บริการอาหารเช้าแบบกล่อง**



เที่ยง **15.23 น.** **รับประทานอาหารกลางวันแบบกล่องบนรถไฟ**
เดินทางถึง **อ.เด่นชัย จ.แพร่ บริการรถตู้นำเที่ยว (คันละ 8-9 ท่าน)** นำท่านไป **วัดพระธาตุช่อแฮ** พระธาตุประจำปีเกิดสำหรับคนที่เกิดปีชวด (ปีเสือ) องค์พระธาตุช่อแฮเป็นเจดีย์ศิลปะล้านนา ทรงแปดเหลี่ยมมุดด้วยทองจังโก

ค่ำ **รับประทานอาหารค่ำ ณ ร้านอาหาร**
ที่พัก โรงแรม Taris Art Phare หรือเทียบเท่า

วันที่ 2 **แพร่ - อ.ลอง - ลำปาง** **B** **L** **D**

เช้า **รับประทานอาหารเช้า ณ โรงแรม**
จากนั้น นำท่านไป **อ.ลอง ถ่ายรูปกับหนึ่งในสถานีรถไฟที่สวยงามที่สุดในประเทศไทย ณ สถานีรถไฟบ้านปิน** สร้างขึ้นเมื่อปี พ.ศ.2457 ในสมัยรัชกาลที่ 6 โดยการรถไฟหลวงแห่งสยาม อาคารมีเอกลักษณ์โดดเด่นด้วยศิลปะยุโรป มีอายุกว่า 100 ปี



เป็นสถานีรถไฟแห่งแรกและแห่งเดียวในประเทศไทยที่สร้างด้วยไม้ “เฟรมเฮ้าส์” แบบบาวาเรียน หรือแบบโครงไม้ ซึ่งเป็นที่นิยมมากในแคว้นบาวาเรียของเยอรมนี ถึงแม้จะผ่านมามากกว่าร้อยปีแล้วแต่อาคารก็ยังคงดูสวยงามทรงคุณค่า จากนั้นนำท่านไป **วัดศรีดอนคำ** หรือ “วัดห้วยอ้อ” สักการะขอพรกับ “พระธาตุศรีดอนคำ” พระธาตุเก่าแก่ขนาดใหญ่ภายในบรรจุ พระบรมสารีริกธาตุของพระพุทธเจ้าสร้างขึ้นเมื่อประมาณ พ.ศ. 1078 คราวพระนางจามเทวีเสด็จจากเมืองละโว้ไป เมืองหริภุญชัย



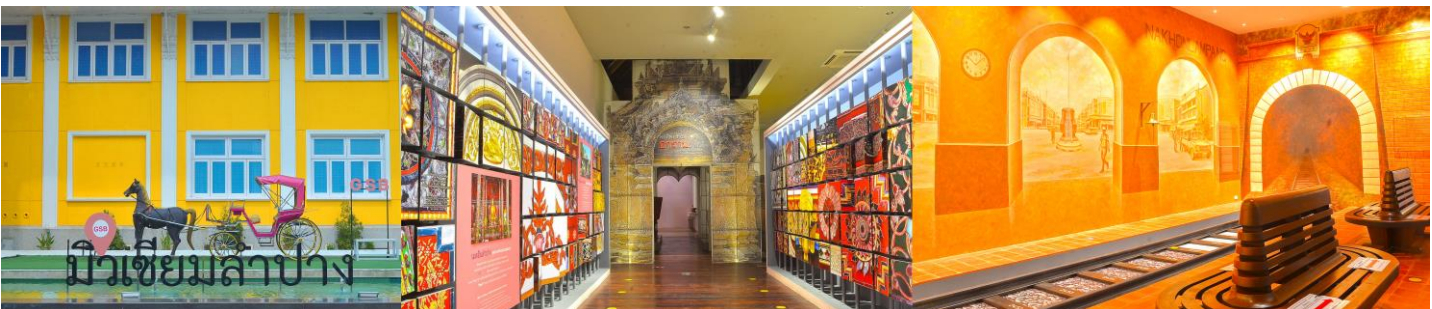


สิ่งที่น่าสนใจในวัดคือ **พระเจ้าพร้าโต้** พระพุทธรูปไม้ศิลปะล้านนา สร้างโดยการใช้มิดพร้าว หรือ มิดโต้ ซึ่งสร้างเสร็จภายใน 1 วัน ก่อนพระอาทิตย์ตกดิน และนิยมเรียกอีกชื่อหนึ่งว่า "พระเจ้าทันใจ **ชม ธรรม์ ลูกระเบิด** ที่มาที่ไปของคำว่า "เมืองแพรแห่งระเบิด" ที่เกิดขึ้นตั้งแต่สมัยสงครามโลกครั้งที่ 2 จากการที่มีการทิ้งระเบิดทางรถไฟ แต่ระเบิดไม่ระเบิด ชาวบ้านเกิดความเสียหายจึงได้ช่วยกันแบกหามใส่เกวียนไปถวายวัด ทำเป็นระฆัง ผู้คนที่ผ่านไปมา ไม่เข้าใจก็ต่างนำไปพูดกล่าวขานว่า "แพรแห่งระเบิด" จากนั้นนำท่านชม **พิพิธภัณฑ์ผ้าไหมลวด**โบราณ ริเริ่มโดยนายโกลม พาณิชพันธ์ นักสะสมผ้าโบราณชาวอำเภอทอง ซึ่งได้สะสมผ้าโบราณชนิดต่างๆของ "เมืองทอง" และผ้าโบราณของชุมชนใกล้เคียง

เที่ยง **รับประทานอาหารกลางวัน ร้านอาหาร**



บ่าย นำท่านเดินทางสู่ **จ.ลำปาง** นครอันเก่าแก่ของล้านนาไทย ในอดีตเป็นศูนย์กลางทางการค้าของภาคเหนือ มีความรุ่งเรือง และมีความสำคัญทางประวัติศาสตร์มาไม่น้อยกว่า 1,300 ปี ตั้งแต่สมัยทวารวดี (พระนางจามเทวี) เป็นต้นมา



นำชม **มิวเซียมลำปาง** หรือพิพิธภัณฑ์การเรียนรู้เมืองลำปาง จัดแสดงนิทรรศการชุด “คน-เมือง-ลำปาง” โดยนำเสนอผ่านหัวข้อหลักๆ ว่าด้วยเรื่อง “คน” ที่มีบทบาทสำคัญปรากฏอยู่ในเรื่องราวของจังหวัดลำปาง โดยเฉพาะผู้มีส่วนสำคัญต่อประวัติศาสตร์ โบราณคดี เศรษฐกิจ สังคม และวัฒนธรรม หัวข้อที่ 2 ว่าด้วยเรื่องของ “เมือง” ลำปาง ที่จะพาทุกท่านไปทำความรู้จักกับนครลำปางตั้งแต่อดีตจนถึงลำปางในอนาคต การเปลี่ยนผ่าน และเหตุการณ์สำคัญในอดีตส่งผลอย่างไรมาถึงภาพของลำปาง ในยุคปัจจุบัน และสุดท้ายในหัวข้อ “ลำปาง” มิวเซียมได้สำรวจและเก็บรวบรวมทั้งความเหมือนและแตกต่างต่างๆ ด้าน เพื่อตามหา “ลำปางแต่ๆ” ทุกซอกทุกมุมจากทั้ง 13 อำเภอ นำมาจัดแสดงด้วยรูปแบบที่ทันสมัยผสมผสานเทคโนโลยีแบบอินเตอร์แอคทีฟ



นำท่านสัมผัสความคลาสสิก ชมเมืองเขลางค์นครโดยการนั่ง “รถม้า” เป็นสัญลักษณ์อีกหนึ่งอย่างของนครลำปาง ซึ่งเป็นยานพาหนะในการเดินทางของยุคสมัยก่อน เดิมรถม้าเข้ามาในประเทศไทยครั้งแรกในสมัยรัชกาลที่ 4 ต่อมาเมื่อสมัยรัชกาลที่ 5 ทรงส่งรถม้าเข้ามาเป็นจำนวนมากเพื่อใช้เป็นรถหลวง กระทั่งรถยนต์เริ่มเข้ามามีบทบาท รถม้าจึงได้ถูกกระจายออกจากกรุงเทพฯ และในช่วง พ.ศ.2458 ได้มีการวางรางรถไฟขึ้นมาจนถึงลำปาง รถม้าจึงมีบทบาทสำคัญด้วยการเป็นยานพาหนะรับส่งผู้โดยสารจากสถานีรถไฟจังหวัดลำปางเข้าสู่ตัวเมือง โดยมีรถม้าคันแรกของจังหวัดลำปางเป็นของเจ้าบุญวาทย์ วงศ์มานิต เจ้าผู้ครองนครลำปาง หลังจากนั้นรถม้าจึงเริ่มมีแพร่หลายทั้งในลำปางและตามเมืองหลักต่างๆ ผ่านสถานที่สำคัญในตัวเมืองลำปาง เช่น **วัดศรีชุม** สร้างในปีพ.ศ. 2436 โดยคหบดีพม่าชื่ออูโย ซึ่งติดตามชาวอังกฤษเข้ามาทำงานป่าไม้ในประเทศไทย เมื่อตนเองมีฐานะดีขึ้น จึงต้องการทำบุญโดยสร้างวัดศรีชุมขึ้นในเขตตำบลสวนดอก พระวิหารที่สร้างเป็นอาคารครึ่งตึกครึ่งไม้ ที่มีศิลปะการตกแต่งภายใน ร่วมสมัยระหว่างศิลปะล้านนาและศิลปะพม่า หลังคาเครื่องไม้ยอดแหลมแกะสลักเป็นลวดลายสวยงามมาก



สะพานรัชฎาภิเศก หรือ “สะพานขาว” แลนด์มาร์กของเมืองรถม้าเจ้าผู้ครองนครเป็นผู้ที่ตั้งชื่อจากพิธีเฉลิมฉลองรัชฎาภิเศก สมัยรัชกาลที่ 5 โดดเด่นด้วยเส้นโค้งทรงคันธนูรวม 4 โค้งทอดข้ามผ่านแม่น้ำวัง ให้ผู้คนได้ใช้สัญจรผ่านไปมาระหว่างสองฝั่งแม่น้ำในเขตใจกลางเมืองลำปาง **หอ นาฬิกา** สร้างขึ้นในช่วงปี พ.ศ. 2497 – 2498 ตามนโยบายการพัฒนาประเทศให้เจริญทัดเทียมประเทศฝั่งตะวันตก ของจอมพล ป.พิบูลสงคราม **วัดปางสนุก** ได้รับรางวัล “Award of Merit” จาก UNESCO ในปี 2008 เป็นวัดสำคัญคู่กับจังหวัดลำปางมาช้านาน สันนิษฐานว่าสร้างขึ้นในสมัยที่เจ้าอนันตยศ ราชบุตรของพระนางจามเทวีแห่งหริภุญไชย (ลำพูน) เสด็จมาสร้างเขลางค์นคร (ลำปาง) เมื่อ พ.ศ.1223



นำท่านชม **พิพิธภัณฑ์เซรามิกธนบดี** ภายในพิพิธภัณฑ์แสดงถึงประวัติของบริษัทในเครือธนบดี ต้นกำเนิดขามไก่อ ต้นกำเนิดเซรามิกของเมืองลำปางและสาธิตการผลิตขามไก่อแบบโบราณรวมถึงสามารถชมกระบวนการผลิตเซรามิกสมัยใหม่ได้อย่างใกล้ชิด

ค่ำ **รับประทานอาหารค่ำ ณ ร้านอาหาร**

จากนั้นนำท่าน **สัมผัสมนต์เสน่ห์แห่งร่องรอยอดีต กาดกองต้า** มีอาคารโบราณอายุกว่าร้อยปี ที่เป็นเอกลักษณ์และมีคุณค่าทางประวัติศาสตร์ ส่วนคำว่า กาดกองต้ามีความหมายว่า ตลาดตรอกทำน้ำ เรียกตามที่ตั้งที่อยู่ขนานกันกับลำน้ำวังนั่นเอง เมื่อครั้งในอดีตที่นี่เคยเป็นตลาดที่มีความเจริญรุ่งเรืองมาก เนื่องจากลำปางเคยเป็นศูนย์กลางทางการค้าของภาคเหนือ เกิดชุมชนที่เข้ามาทำการค้าทางธุรกิจต่างๆ ทั้ง ชาวอังกฤษ ชาวเมียนมา และ ชาวจีน ที่เข้ามาทำการค้ามากที่สุด เลยกลายเป็นชุมชนชาวจีนขนาดใหญ่ขึ้นมา ชาวบ้านเลยเรียก กาดกองต้า ว่า ตลาดจีน อาคารบ้านเรือนในบริเวณ กาดกองต้า เลยมีสถาปัตยกรรมที่ผสมผสานความเป็นยุโรป จีน และพม่า

ที่พัก โรงแรม Tree Tara หรือเทียบเท่า

วันที่ 3 **ลำปาง - พระธาตุลำปางหลวง - แจ้ซ้อน - แม่ก่าปอง** **B L D**

เช้า **รับประทานอาหารเช้า ณ โรงแรม**
จากนั้น **ถ่ายภาพกับหนึ่งในสถานีรถไฟที่สวยงามที่สุดในประเทศไทย สถานีนครลำปาง** นำท่านไป **วัดพระธาตุลำปางหลวง** วัดคู่บ้านคู่เมืองลำปางมาแต่โบราณ ตามตำนานกล่าวว่ามีมา ตั้งแต่สมัยพระนางจามเทวี ในราวพุทธศตวรรษที่ 20 ตอนปลายเป็นวัดไม้ที่สมบูรณ์ที่สุด แห่งหนึ่งของไทย งดงามด้วยสถาปัตยกรรมเก่าแก่ มากมายพระธาตุลำปางหลวง เป็นพระธาตุประจำปีเกิดของคนเกิดปีฉลู (วัว)





**เที่ยง
บ่าย**

รับประทานอาหารกลางวัน ร้านอาหาร

เดินทางต่อไปยัง **น้ำพุร้อนแจ้ซ้อน** ธารน้ำแร่ ที่เต็มไปด้วยยโหดหินธรรมชาติแทรกอยู่ท่ามกลางแอ่งน้ำร้อน น้ำแร่มีอุณหภูมิ 70 – 80 องศาเซลเซียส สามารถแช่ไขให้สุกได้ภายใน 15 นาที **ให้ท่านได้ผ่อนคลายโดยการแช่น้ำแร่ในห้องส่วนตัว**

****หากในกรณีที่อุทยานแจ้ซ้อนไม่เปิด ทางบริษัทฯ ขอเปลี่ยนรายการเป็นพระธาตุหริภุญชัย จ. ลำพูน แทน** นำท่านเดินทางไป **แม่กำปอง จ. เชียงใหม่** หมู่บ้านเล็กๆ ที่ซ่อนตัวอยู่ท่ามกลางป่าเขาเขียวขจี มีลำธารใสเย็นไหลพาดผ่าน ความสุขของการมาท่องเที่ยวหมู่บ้านแม่กำปอง คือ การได้มาสัมผัสสภาวะบริสุทธิ์ความเป็นธรรมชาติของป่าไม้ ลำธารและวิถีชีวิต ความเป็นอยู่ของชาวบ้านที่ยังคงอยู่ร่วมกับธรรมชาติได้อย่างลงตัว

แวะ **ร้านกาแฟบนต้นไม้สุดฮิต วิวสวยชั้นเทพ “เดอะไจแอนท์ เชียงใหม่” The Giant Chiangmai** ว่ากันว่าเจ้าของร้านตั้งใจสร้างบ้านต้นไม้แห่งนี้ เพื่อให้กลมกลืนกับธรรมชาติ และยังสามารถมองเห็นวิวสูง

ค่ำ

รับประทานอาหารค่ำ ณ ร้านอาหาร

ที่พัก บ้านป้อหลวงแม่หลวง แม่กำปอง หรือเทียบเท่า

วันที่ 4 แม่กำปอง - เมืองเชียงใหม่ - ในท้ซาฟารี B - D

เช้า **รับประทานอาหารเช้า ณ โรงแรม**
จากนั้น **ให้ท่านได้ใช้เวลาอิสระ ณ หมู่บ้านแม่กำปอง** สถานที่แนะนำได้แก่ **น้ำตกแม่กำปอง** มีความสูงกันถึง 7 ชั้น น้ำตกใสสะอาดเย็นชื่นใจ มีต้นเฟิร์น และตะไคร่น้ำขึ้นอยู่ทั่วไป ซึ่งมีต้นน้ำเป็นแหล่งกำเนิดของประปาหมู่บ้านแม่กำปองที่ชาวบ้านร่วมกันสร้าง **วัดแม่กำปอง** หรือที่เรียกว่าวัดกันธาพฤกษา วัดเดียวในหมู่บ้านแม่กำปอง ที่สร้างมาในยุคเดียวกับการเข้ามาตั้งถิ่นฐานของชุมชน ลักษณะเป็น สถาปัตยกรรมของภาคเหนือ วิหารหลังเก่าเป็นไม้ทั้งหลัง หน้าจั่วหลังคาวัดแกะสลักจากไม้สัก เป็นลวดลายแบบล้านนา ที่โดดเด่น คือ มีพระอุโบสถที่ตั้งอยู่กลางลำธาร สวยงามท่ามกลางธรรมชาติที่เขียวขจี

กลางวัน **อิสระอาหารกลางวันตามอัธยาศัย**





บาย ออกเดินทางไปยัง **วัดพระสิงห์** พระอารามหลวงที่สะท้อนให้เห็นถึงศิลปะแบบล้านนาอย่างวิจิตรตระการตา อีกทั้งยังเป็นທີ່ประดิษฐานพระพุทธรูปสำคัญอย่าง "พระพุทธสิหิงห์" ที่พุทธศาสนิกชนทั่วไทยนิยมไปกราบไหว้ สร้างขึ้นเมื่อปี พ.ศ. 1888 โดย พญาผายู กษัตริย์เชียงใหม่องค์ที่ 5 ของราชวงศ์มังราย เพื่อบรรจุพระอัฐิของ พญาคำฟู พระราชบิดาของพระองค์ แต่เดิม วัดนี้มีชื่อว่า วัดลี เชียงพระ เพราะคำว่า "ลี" ในภาษาล้านนาแปลว่า "ตลาด" และด้านหน้าวัดก็เป็นชุมชนซึ่งมี ตลาดลีเชียงพระ ให้ชาวบ้านทำมาค้าขาย จึงเป็นที่มาของชื่อในสมัยนั้น จากนั้นออกเดินทางไป **ไนท์ซาฟารีเชียงใหม่**



- 16.30 น.** เดินทางถึง **ไนท์ซาฟารีเชียงใหม่**
- 17.00 น.** **ชม โชว์เสือ (Tiger Show) ใช้เวลา 25 นาที** พบกับลีลาการแสดงความสามารถของเหล่าพยัคฆ์ในรูปแบบต่างๆ เช่น การทรงตัวสองขา การไต่สะพานข้ามสิ่งกีดขวาง
- 17.40 น.** **ชมโชว์นักล่าแห่งรัตติกาล Night Predator ใช้เวลา 25 นาที** สัมผัสกับวิถีของการดำรงชีวิตของสัตว์ป่า อาทิ หมิซอ เสือ หมูป่า นาก ไอยีนา สิงโต อย่างใกล้ชิด
- 18.15 น.** **ชมโชว์ซาฟารีแดนซ์ (Safari Dancing Show) เพลิดเพลินกับการแสดงชุดพิเศษ ตื่นตาตื่นใจไปกับแสง สี เสียงสไตล์ซาฟารี**



- 18.30 น. **กิจกรรมนั่งรถชมสัตว์ตอนกลางคืน ใช้เวลาประมาณ 1 ชั่วโมง** แบ่งเป็น 2 โซนได้แก่ **โซนแรก Savana Safari** ให้ท่านได้สัมผัสบรรยากาศแบบทุ่งหญ้า savanna ชมสัตว์หลากหลายชนิดได้แก่ เสือผา แรดขาว ช้าง ยีราฟ วิลเดอเบิร์สต์ นกกระจอกเทศ เสือชีต้า ฯลฯ **โซนที่สอง Predator Prowl** ตื่นเต้นเร้าใจทุกวินาทีด้วยการสัมผัสชีวิตสัตว์ป่าผู้ล่าและผู้ถูกล่า หลากหลายชนิด เช่น สิงโต เสือโคร่ง ไฮยีนา สุนัขจิ้งจอก และจระเข้ เป็นต้น
- 20.00 น. **รับประทานอาหารค่ำ ณ ร้านเข้าเฝ้าข้าวงาม**

ที่พัก Wintree City Resort Chiang Mai หรือเทียบเท่า



วันที่ 5 เมืองเชียงใหม่ – แม่แตง – เมืองเชียงใหม่ – สนามบิน – กรุงเทพฯ B L -

**เช้า
จากนั้น**

รับประทานอาหารเช้า ณ โรงแรม

นำท่านเดินทางสู่ อ.แม่แตง นำชม **วัดบ้านเด่น (วัดเด่นสะหรีศรีเมืองแก่น)** ภายในวัดมีพื้นที่กว้างและมีสิ่งก่อสร้างขนาดใหญ่สวยงาม ลักษณะรูปแบบสถาปัตยกรรมล้านนาประยุกต์ ในปี พ.ศ. 2437 ครูบาเทือง นาคสีโล เจ้าอาวาสได้ทำการบูรณะวัดขึ้นมาใหม่ ด้วยความศรัทธาของลูกศิษย์ที่มีต่อครูบาเทือง พระเกจิดังของภาคเหนือ จึงมีการบริจาคเพื่อทำบุญให้กับวัดจำนวนมาก วัดที่มีการบูรณะขึ้นใหม่มีความวิจิตรงดงามตระการตา โดยท่านตั้งใจว่าจะให้เป็นศาสนสถานทั้งงดงาม แฝงด้วยคตินิยม เป็นการชักนำผู้คนให้เข้าวัดเพื่อการขัดเกลาจิตใจ ให้เป็นสถานที่พักผ่อนทางจิตใจมากกว่าการประกอบพิธีกรรมทางศาสนา และภายในวัดยังเป็นสถานที่นมัสการพระธาตุประจำปีเกิด 12 ราศี นอกจากนี้ ภายในวัดยังมี อุโบสถ หอไตร หอกลอง วิหารเสอาอินทขิล กุฏิไม้สักทองทรงล้านนา พระวิหาร พระสถูปเจดีย์ เป็นต้น เพื่อให้กราบไว้บูชาด้วย



จากนั้นแวะจับเครื่องบินเอ็น เอ็ม **คาเฟ่เครื่องบินสุดชิค Air Diamond Café** สัมผัสความใหญ่โตของ AIRBUS A330-300 ได้อย่างใกล้ชิด และเติมเต็มความฝัน สัมผัสประสบการณ์ใหม่ เหมือนกำลังเป็นผู้โดยสารบนเครื่องบินจริง

กลางวัน **รับประทานอาหารกลางวัน ณ ร้านอาหาร**



บ่าย นำท่านชม **สวนดอกไม้เชียงใหม่** ให้เพลิดเพลินกับการถ่ายรูปในทุ่งดอกไม้สวย หลากสีสันที่ถ่ายรูปมุมไหนก็สวยถูกใจนักท่องเที่ยว ก่อนกลับแวะซื้อของฝากชื่อดังเมืองเชียงใหม่ ได้เวลาอันสมควรนำท่านเดินทางสู่สนามบินเมืองเชียงใหม่

18.55 น. ออกเดินทางสู่ กรุงเทพฯ โดยสายไทยแอร์เอเชียเที่ยวบินที่ FD 3440

20.05 น. เดินทางถึง สนามบินดอนเมือง กรุงเทพฯ โดยสวัสดิภาพ พร้อมความประทับใจ....

☆☆☆☆☆☆ขอบคุณท่านที่ใช้บริการ☆☆☆☆☆☆

เพื่อประโยชน์ของผู้เดินทาง โปรดศึกษาเงื่อนไขการจองทัวร์ และการยกเลิกทัวร์ ที่ระบุในรายการทั้งหมดหลังจากท่านทำการจองทัวร์แล้ว ทางบริษัทฯจะถือว่าท่านเข้าใจ และพร้อมปฏิบัติตามเงื่อนไขดังกล่าว

หมายเหตุ :

- 1.เวลาที่ปรากฏในโปรแกรมกับการปฏิบัติจริงอาจแตกต่างกันเล็กน้อย ขอให้ท่านรับทราบคำแนะนำการเปลี่ยนแปลงการนัดหมายเวลาในการทำกิจกรรมอีกครั้งจากหัวหน้าทัวร์
- 2.บริษัทอาจทำการเปลี่ยนแปลงรายการ ได้ตามความจำเป็นและเหมาะสม แต่จะยึดผลประโยชน์ของลูกค้าเป็นสำคัญ ทั้งนี้ ขึ้นอยู่กับสถานะของสายการบิน โรงแรมที่พัก ภูมิอากาศ ภัยธรรมชาติ การนัดหยุดงานฯลฯ ตลอดจนจนสถานะทาง เศรษฐกิจและสถานการณ์ทางการเมืองภายใน อันเป็นสาเหตุให้ต้องเลื่อนการเดินทางหรือไม่สามารถจัดพาคณะท่องเที่ยว ได้ตามรายการ

อัตราค่าใช้จ่ายทัวร์ (โปรแกรม: Inlove ล้านนา แพร่ น่าน ลำปาง เชียงใหม่ 5 วัน 4 คืน / รถไฟ – เครื่องบิน

วันเดินทาง	ราคาบาท/ท่าน	พักเดี่ยวเพิ่ม
24-28 ม.ค.2568	14,900.-	3,800.-
21-25 ก.พ.2568	14,900.-	3,800.-
07-11 มี.ค.2568	14,900.-	3,800.-
21-25 มี.ค.2568	14,900.-	3,800.-
12-16 เม.ย.2568	19,900.-	4,000.-



เงื่อนไขการจองทัวร์

กรุณาจองที่นึ่งล่วงหน้า อย่างน้อย 1 เดือน ก่อนการเดินทาง พร้อมชำระเงินมัดจำท่านละ **5,000 บาท** เมื่อทำการจอง พร้อมกับส่งสำเนาบัตรประชาชน และ ส่วนที่เหลือชำระภายใน 20 วันก่อนการเดินทางมิฉะนั้นจะถือว่าท่านยกเลิกการเดินทางโดยอัตโนมัติ

****ท่านที่จะออกตัวภายในประเทศ (เครื่องบิน รถไฟ รถทัวร์) กรุณาสอบถามที่เจ้าหน้าที่ทุกครั้งก่อนทำการออกตัว เนื่องจากสายการบินอาจมีการปรับเปลี่ยน ไฟล์ท หรือ เวลาบิน โดยไม่ได้แจ้งให้ทราบล่วงหน้า หากผู้โดยสารต้องการยืนยันการจองกรุณาชำระค่าโดยสารทั้งหมด (แบบเต็มจำนวน) ภายใน 3 วัน นับจากวันที่ทำการตกลงจองกับทางเจ้าหน้าที่ (กรณีที่จ่ายมัดจำมาแล้ว) บริษัทฯจะออกตัวผู้โดยสารทั้งหมด 10 วันก่อนการเดินทาง หากท่านชำระเงินมัดจำแล้วคือการยืนยันที่นั่งของท่าน โปรดอ่านเงื่อนไขให้เข้าใจก่อนชำระเงิน...ขอบคุณค่ะ/ครับ**

อัตราค่าบริการนี้รวม

1. ค่าตัวรถไฟขบวนด่วนพิเศษ 37 รถนอนปรับอากาศชั้น 2 / เครื่องบินชั้นประหยัด+ค่าภาษีสนามบิน
2. ค่าโรงแรมที่พักตามที่ระบุไว้ในรายการ 2-3 ท่านต่อห้อง
3. ค่ารถ ค่าเข้าชมสถานที่ต่างๆ ตามที่ระบุไว้ในรายการ, เครื่องดื่ม + ค่าอาหาร
4. รถตู้ปรับอากาศบริการท่องเที่ยวตามโปรแกรมทัวร์ (ต่อละ 8-9 ท่าน)
5. มัคคุเทศก์ผู้ชำนาญงาน ตามระบุในรายการ
6. ค่าประกันอุบัติเหตุระหว่างการเดินทาง (วงเงินท่านละ 1,000,000.-บาท) ค่ารักษาพยาบาลจากอุบัติเหตุวงเงิน 500,000 บาท หรือตามเงื่อนไขกรมธรรม์ (ไม่ครอบคลุมถึงสุขภาพ การเจ็บไข้ได้ป่วย)

อัตราค่าบริการนี้ไม่รวม

1. ค่าใช้จ่ายส่วนตัวนอกเหนือจากรายการ เช่น ค่าเครื่องดื่มค่าอาหารที่สั่งเพิ่มเองในแต่ละมื้อ **นอกเหนือจากรายการ**
2. ค่าภาษีมูลค่าเพิ่ม 7% (กรณีต้องการใบกำกับภาษีและค่าภาษีบริการหัก ณ ที่จ่าย 3%)

3. ค่าทิปไกด์ท้องถิ่น+คนขับรถ 500 บาท/ท่าน ตลอดทริปการเดินทาง

4. ค่าทิปหัวหน้าทัวร์ขึ้นอยู่กับความพึงพอใจของท่าน

เอกสารต้องเตรียม สำเนาบัตรประชาชน ถ่ายนำส่งทางเมส หรือ ทางไลน์ ให้กับทีมงาน

การยกเลิก และการเปลี่ยนแปลง

การยกเลิก

- 1.1 หากมีการชำระมัดจำทัวร์และต้องการยกเลิกไม่ว่ากรณีใดๆก็ตามต้องชำระค่าบริการ ท่านละ 2,000 บาท
- 1.2 ยกเลิก 30-45 วัน ก่อนการเดินทางต้องชำระ ท่านละ 5,000 บาท
- 1.3 ยกเลิก 15 - 29 วัน ก่อนการเดินทาง ต้องชำระ 50% ของราคาทัวร์
- 1.4 ยกเลิกน้อยกว่า 1 - 14 วัน ก่อนการเดินทาง ต้องชำระ 100% ของราคาทัวร์

ยกเลิกช่วงเทศกาล

- ยกเลิกก่อนการเดินทาง **สงกรานต์-ปีใหม่ 60 วัน** ต้องชำระท่านละ 10,000 บาท
 ยกเลิกก่อนการเดินทาง **สงกรานต์-ปีใหม่ 50 วัน** ต้องชำระท่านละ 20,000+ค่าวีซ่า (ถ้ามี)
 ยกเลิกก่อนการเดินทาง **สงกรานต์-ปีใหม่ 40 วัน** 01-29 วัน ชำระ 100% ของราคาทัวร์

หลังจากการจองทัวร์และชำระเงินมัดจำแล้ว ทางบริษัทฯ ถือว่าท่านได้ยอมรับในข้อตกลงและเงื่อนไขที่บริษัทได้ระบุไว้ข้างต้นทุกประการ

เงื่อนไขการเดินทาง

1. บริษัทฯ มีสิทธิ์ที่จะเปลี่ยนแปลงรายละเอียดบางประการในทัวร์นี้ เมื่อเกิดเหตุสุดวิสัยจนไม่อาจแก้ไขได้
2. บริษัทฯ ไม่รับผิดชอบค่าเสียหายในเหตุการณ์ที่เกิดจากสายการบิน ภัยธรรมชาติ และอื่นๆที่อยู่นอกเหนือการควบคุมของทางบริษัทฯ หรือ ค่าใช้จ่ายเพิ่มเติมที่เกิดขึ้นทางตรงหรือทางอ้อม เช่น การเจ็บป่วย, การถูกทาราย, การสูญหาย, ความล่าช้า หรือจากอุบัติเหตุต่างๆ
3. หากท่านยกเลิกก่อนรายการท่องเที่ยวจะสิ้นสุดลง ทางบริษัทฯ จะถือว่าท่านสละสิทธิ์และจะไม่รับผิดชอบค่าบริการที่ท่านได้ชำระไว้แล้วไม่ว่ากรณีใดๆ ทั้งสิ้น





4. บริษัทฯ จะไม่รับผิดชอบต่อการห้ามออกนอกประเทศ หรือ ห้ามเข้าประเทศ อันเนื่องมาจากมีสิ่งผิดกฎหมาย หรือเอกสารเดินทางไม่ถูกต้อง หรือ การถูกปฏิเสธในกรณีอื่นๆ
5. รายการนี้เป็นเพียงข้อเสนอที่ต้องได้รับการยืนยันจากบริษัทฯ อีกครั้งหนึ่ง หลังจากได้สำรองที่นั่งบนเครื่อง และโรงแรมที่พักในต่างประเทศเป็นที่เรียบร้อยแล้ว แต่อย่างไรก็ตามรายการนี้อาจเปลี่ยนแปลงได้ตามความเหมาะสม
5. ราคานี้คิดตามราคาตั๋วเครื่องบินในปัจจุบัน หากราคาตั๋วเครื่องบินปรับสูงขึ้น บริษัทฯ สงวนสิทธิ์ที่จะปรับราคาตั๋วเครื่องบินตามสถานการณ์ดังกล่าว
6. กรณีเกิดความผิดพลาดจากตัวแทน หรือ หน่วยงานที่เกี่ยวข้อง จนมีการยกเลิก ล่าช้า เปลี่ยนแปลง การบริการจากสายการบินบริษัทฯ ขนส่ง หรือ หน่วยงานที่ให้บริการ บริษัทฯ จะดำเนินการโดยสุดความสามารถที่จะจัดบริการเที่ยวอื่นทดแทนให้ แต่จะไม่คืนเงินให้สำหรับค่าบริการนั้นๆ
7. มัคคุเทศก์ พนักงาน และตัวแทนของบริษัทฯ ไม่มีสิทธิ์ในการให้คำสัญญาใดๆ ทั้งสิ้นแทนบริษัทฯ นอกจากนี้เอกสารลงนามโดยผู้มีอำนาจของบริษัทฯ กากับเท่านั้น
8. หากไม่สามารถไปเที่ยวในสถานที่ที่ระบุในโปรแกรมได้ อันเนื่องมาจากธรรมชาติ ความล่าช้า และความผิดพลาดจากทางสายการบิน จะไม่มีการคืนเงินใดๆ ทั้งสิ้น แต่ทั้งนี้ทางบริษัทฯ จะจัดหารายการเที่ยวสถานที่อื่น ๆ มาให้ โดยขอสงวนสิทธิ์การจองที่นั่งโดยไม่แจ้งให้ทราบล่วงหน้า
9. เมื่อท่านออกเดินทางไปกับคณะแล้ว ท่านงดการใช้บริการรายการใดรายการหนึ่ง หรือไม่เดินทางพร้อมคณะถือว่าท่านสละสิทธิ์ ไม่อาจเรียกร้องค่าบริการ และเงินมัดจำคืน ไม่ว่าจะกรณีใดๆ ทั้งสิ้น

หมายเหตุ

1. เนื่องจากรายการทัวร์นี้เป็นไฟล์ทบินที่ออกกับสายการบิน และการรถไฟแห่งประเทศไทย ดังนั้นเมื่อออกตัวแล้วไม่สามารถคืนเงินได้
2. บริษัทฯ ขอสงวนสิทธิ์ที่จะงด หรือ เปลี่ยนแปลงรายการและเวลาบิน กรณีที่มีผู้ร่วมคณะไม่ถึง 15 ท่าน หรือเกิดเหตุสุดวิสัยจนแก้ไขไม่ได้
3. เนื่องจากสภาวะน้ำมันโลกอาจมีการปรับราคาสูงขึ้นซึ่งมีผลต่อราคาตั๋วและค่าน้ำมันเชื้อเพลิงของสายการบินที่จะปรับตามสภาวะโลกทางบริษัทฯ จึงขอสงวนสิทธิ์ทำการเรียกเก็บค่าทัวร์เพิ่มตามความเป็นจริง
4. บริษัทฯ ขอสงวนสิทธิ์ในการรับผิดชอบหรือชดเชยค่าเสียหายใดๆ อันอยู่เหนือการควบคุมของทางบริษัทฯ เช่น ภัยธรรมชาติ ภัยพิบัติ ทางการเมือง การเจ็บป่วย, การถูกทำร้าย, การสูญหายทรัพย์สิน, ความล่าช้าสายการบิน หรือจากอุบัติเหตุต่างๆ
5. บริษัทฯ ขอสงวนสิทธิ์ไม่รับผิดชอบและคืนค่าใช้จ่ายต่างๆ หากท่านถูกปฏิเสธห้ามออกนอกประเทศ หรือ ห้ามเข้าประเทศอันเนื่องมาจากมีสิ่งผิดกฎหมาย เอกสารการเดินทางไม่ถูกต้อง หรือการถูกปฏิเสธในกรณีอื่นๆ
6. กรณีเกิดความผิดพลาดจากการยกเลิก ล่าช้าเปลี่ยนแปลง ของสายการบิน บริษัทฯ ขนส่งหรือหน่วยงานที่ให้บริการทางบริษัทฯ ขอสงวนสิทธิ์ที่จะปรับเปลี่ยนทดแทน รายการตามความเหมาะสมโดย , จะไม่สามารถเรียกร้องคืนค่าบริการนั้นๆ ได้
7. ทางบริษัทฯ จะไม่รับผิดชอบหรือคืนค่าบริการใดๆ ทั้งสิ้น หากท่านไม่ใช้บริการของบริษัทฯ บางรายการ เช่น ไม่เที่ยวบางรายการไม่ทาน , อาหารบางมื้อ เพราะค่าบริการได้ชำระแบบเหมาขาดก่อนออกเดินทางแล้ว

